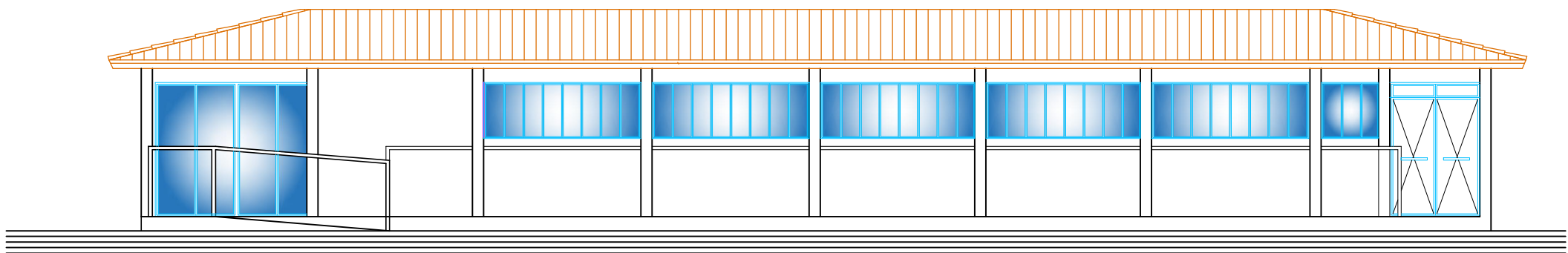
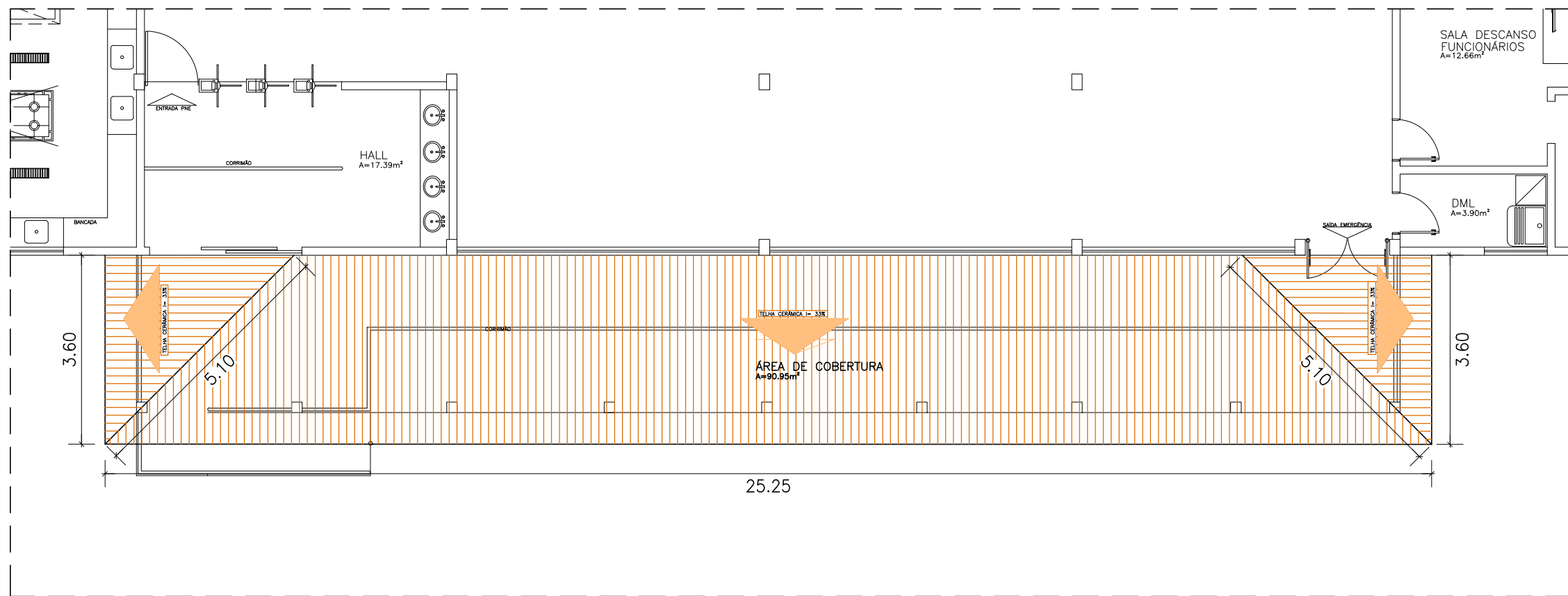


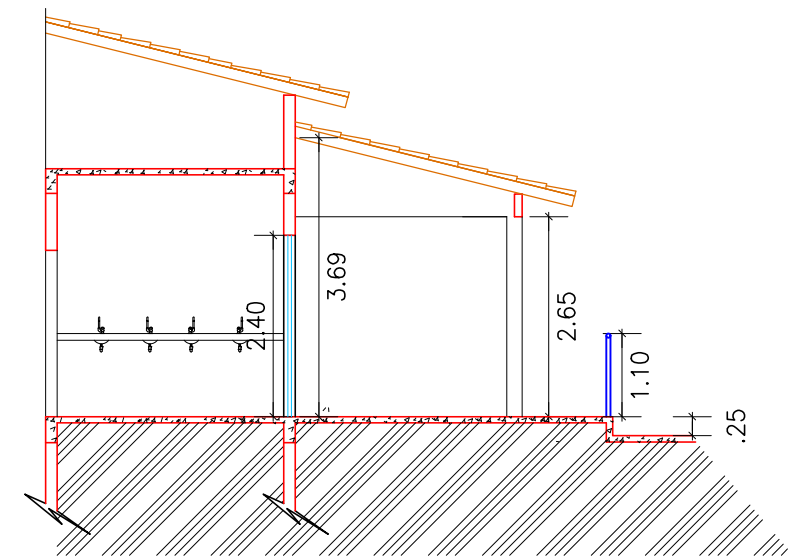
PLANTA BAIXA VARANDA  
ESC.: 1/100



FACHADA FRONTAL  
ESC.: 1/100



PLANTA DE COBERTURA  
ESC.: 1/100



CORTE D - D'  
ESC.: 1/100

QUADRO DE ÁREAS	
ÁREAS	TOTAL
EXISTENTE	703,30m <sup>2</sup>
A SER REFORMADA	511,75m <sup>2</sup>
AMPLIADA COZINHA	386,35m <sup>2</sup>
AMPLIADA LIXEIRA	12,54m <sup>2</sup>
AMPLIADA VARANDA	72,15m <sup>2</sup>
PASSEIO, ESCADAS E RAMPAS	188,70m <sup>2</sup>
PÁTIO DE MANOBRA	381,25m <sup>2</sup>
TOTAL PAVIMENTAÇÃO	569,95m <sup>2</sup>
TOTAL A SER AMPLIADA	471,04m <sup>2</sup>
TOTAL DE COBERTURA	440,60m <sup>2</sup>
TOTAL DO EMPREENDIMENTO	1.552,74m <sup>2</sup>



INSTITUTO  
FEDERAL  
Baiano



JRC  
ENGENHARIA  
PROJETOS E CONSULTORIA

FOLHA:  
**06/06**  
A2

TIPO:  
**PROJETO ARQUITETÔNICO**

OBRA:  
AMPLIAÇÃO DO REFEITÓRIO DO INSTITUTO FEDERAL DE EDUCAÇÃO, CIENCIA E TECNOLOGIA BAIANO DE GUANAMBI

LOCAL:  
PERÍMETRO IRRIGADO DE CERAÍMA, ZONA RURAL, GUANAMBI - BA

PROP.:  
INSTITUTO FEDERAL DE EDUCAÇÃO, CIENCIA E TECNOLOGIA BAIANO  
CAMPUS GUANAMBI-BA

ÁREAS:  
- REFORMA: 511,75m<sup>2</sup>  
- AMPLIADA: 471,04m<sup>2</sup>  
- PASSEIO E RAMPAS: 188,70m<sup>2</sup>  
- PÁTIO DE MANOBRA: 381,25m<sup>2</sup>

CONTEÚDO:  
PLANTA BAIXA VARANDA, CORTE, FACHADA E COBERTURA

RESP. TÉCN. PROJETO:  
José Carlos Lélis Reis  
Engº Civil - CREA 50.512/D

PROPRIETÁRIO:  
Instituto Federal de Educação, Ciência e  
Tecnologia Baiano - Campus Guanambi

ART. Nº:  
BA20190179406

CONTRATO  
2018NE800351

ESCALA:  
INDICADA

DATA:  
SETEMBRO/2019